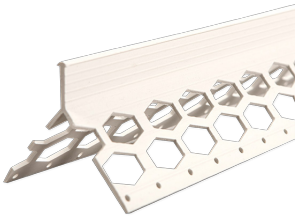


Renderpro profilé d'angle



Renderpro profilé d'angle est un profilé d'angle perforé flexible qui sert de profilé d'extrémité sur les angles extérieurs.

DOMAINES D'UTILISATION

- profilés d'angle perforés en PVC non plastifié, conformément à l'attestation KOMO ATT0692
- profilés d'extrémité sur angles extérieurs
- les jambes de ce profilé d'angle sont flexibles et placées sous un angle de 85 degrés, de sorte que le profilé est placé parfaitement à la verticale dans le mortier de base
- avec surface visible étroite de 3 mm
- le type EPO n'a pas de surface visible
- ne traitez pas Renderpro profilé d'angle à une température du support et/ou de l'air supérieure à 30°C ou si du gel est prévu