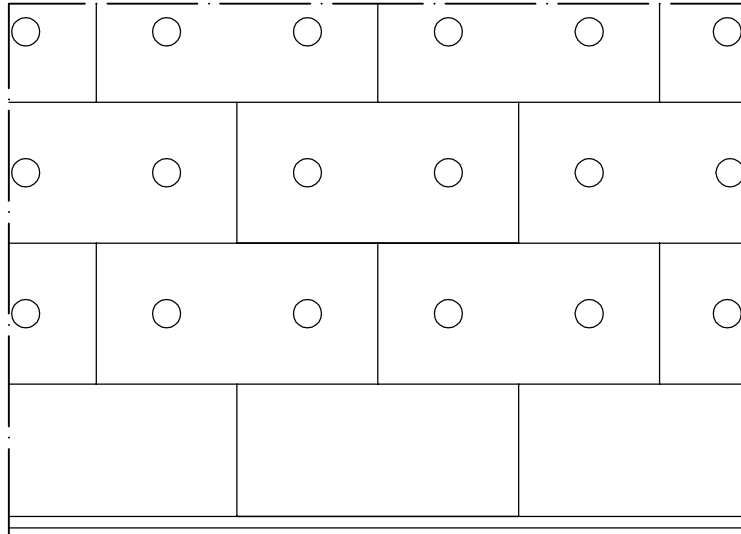


# Overzicht Strikotherm detailtekeningen

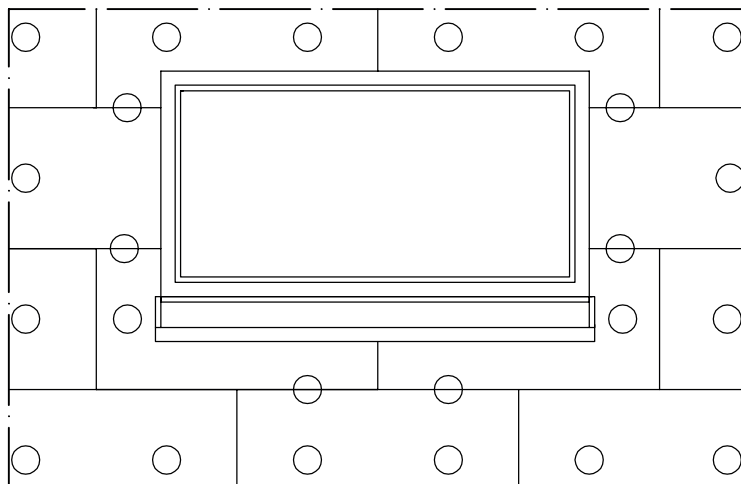
• Pluggenschema	P. 3
• Laagopbouw met 2 <sup>de</sup> wapeningsnet	P. 4
• Aluminium kozijnstijl voor systeem	P. 5
• Aluminium kozijnstijl blind weggewerkt met APU profiel - negge > 40 mm	P. 6
• Houten kozijnstijl gelijk in de gevel	P. 7
• Kunststof onderdorpel voor systeem	P. 8
• Dakrand met zinken kraal	P. 9
• Dakrand met gevelpan	P. 10
• Betonnen muurafdekker (1)	P. 11
• Betonnen muurafdekker (2)	P. 12
• Strikotherm Montageblok EPS vario	P. 13
• Ventilatie kruipruimte	P. 14
• Ventilatiekoker met rooster	P. 15
• Rookgasafvoer dubbelwandig	P. 16
• Regenwaterafvoer	P. 17
• Inwendige hoek	P. 18
• Uitwendige hoek	P. 19
• Aansluiting tegen spouwmuur	P. 20
• Dilatatie in kalkzandsteen	P. 21
• Aansluiting op betimmering (1)	P. 22
• Aansluiting op betimmering (2)	P. 23
• Aansluiting op betimmering (3)	P. 24
• Aansluiting op betimmering (4)	P. 25
• Aansluiting op betimmering (5)	P. 26
• Dikteverschil / overgang in ondergrond	P. 27
• Brandstroken gevelisolatie	P. 28
• Maaiveld standaard	P. 29
• Strikotherm wapeningsnet	P. 30



## Pluggenschema

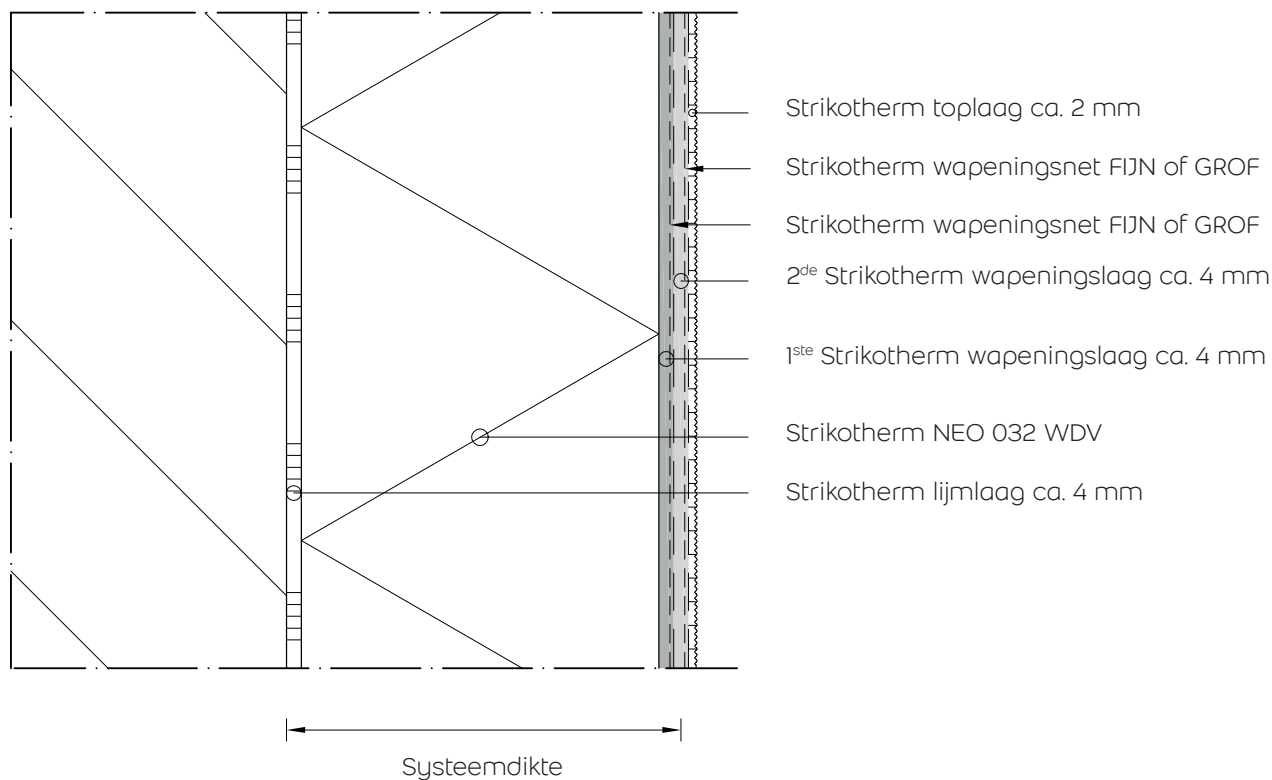


Gevel met aansluitprofiel



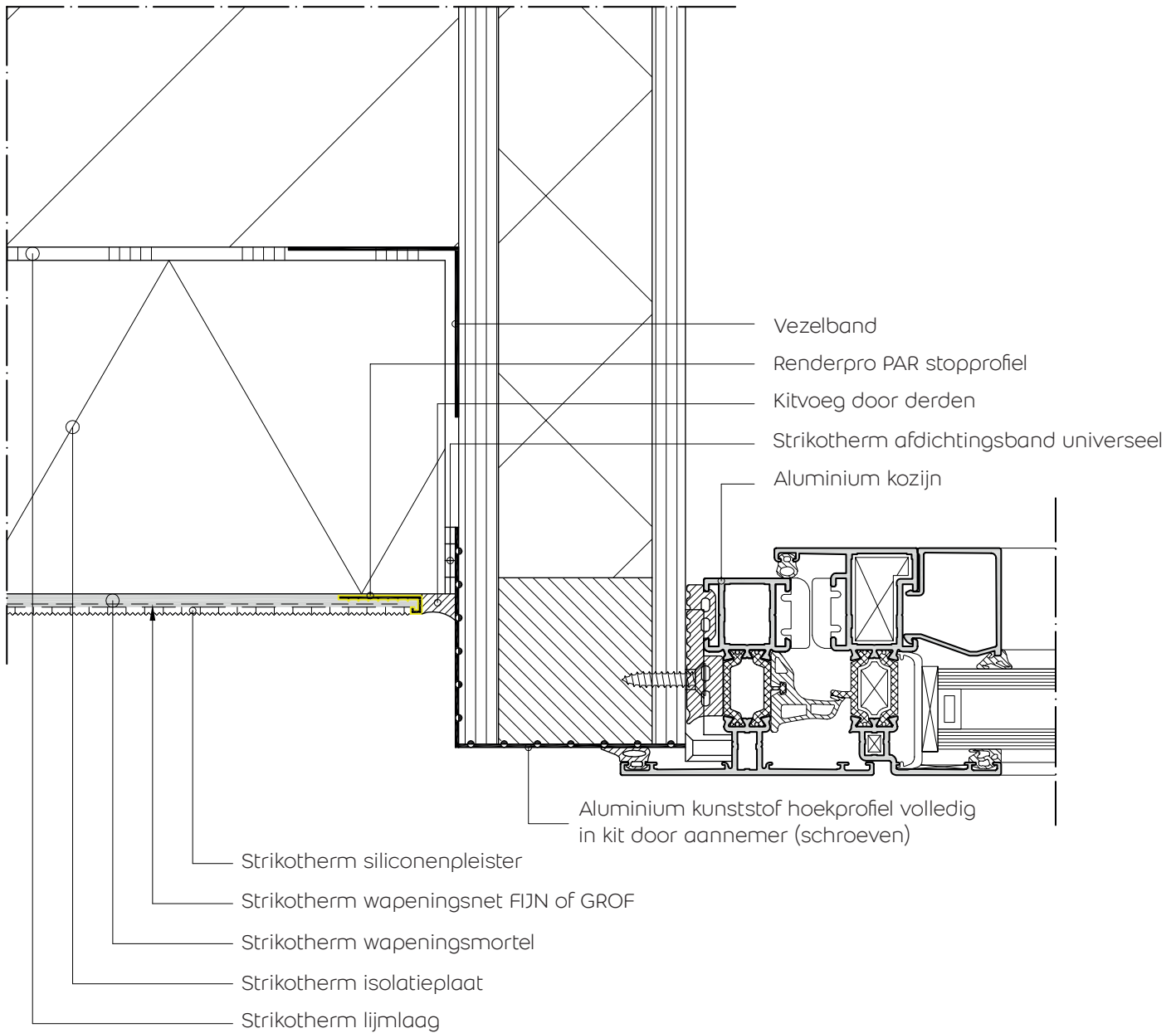
Gevel met kozijn

## Laagopbouw met 2<sup>de</sup> wapeningsnet



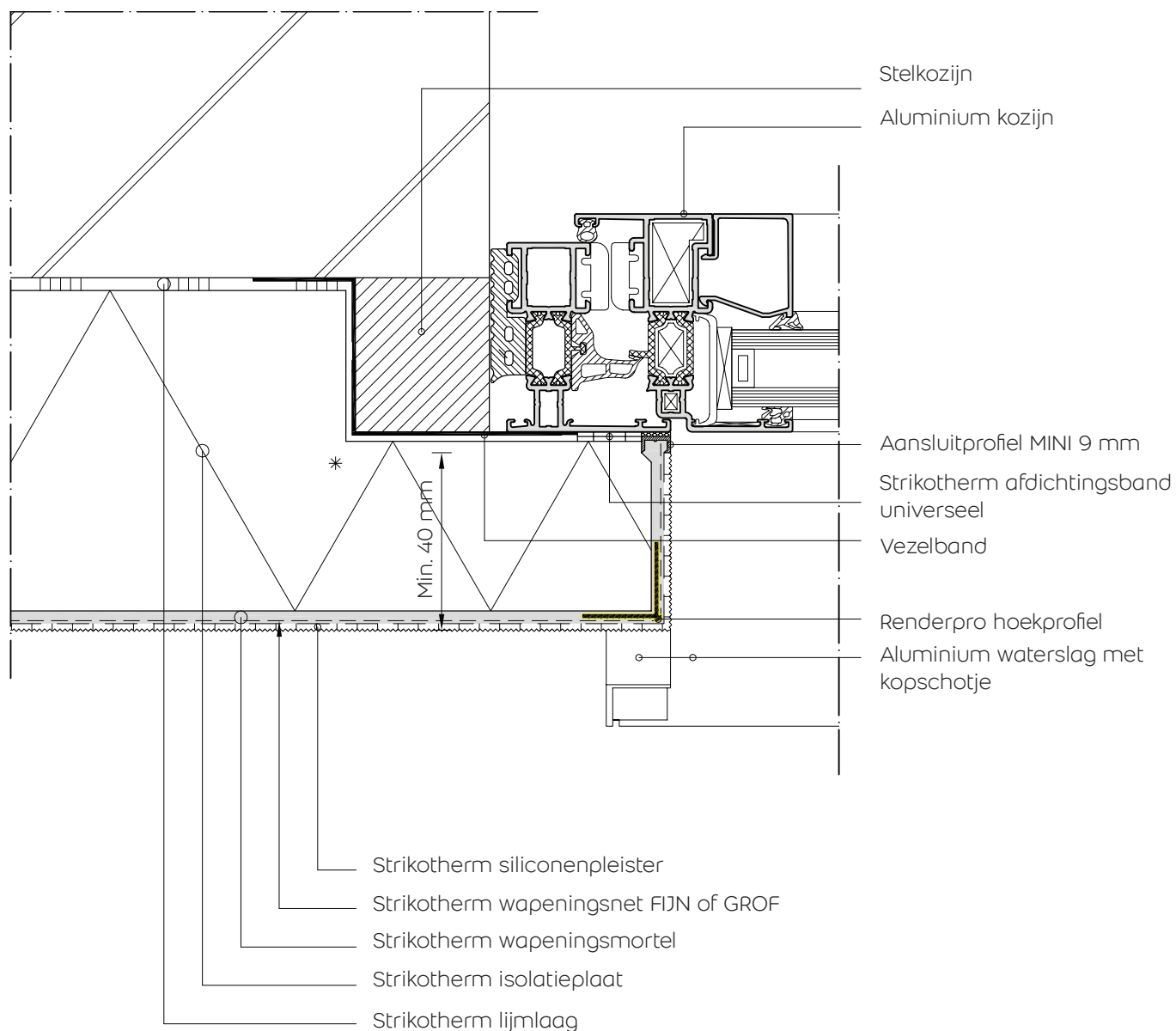
Breng de 2<sup>de</sup> wapeningslaag aan na droging van de 1<sup>ste</sup> wapeningslaag (na ca. 48 uur, niet nat in nat).

## Aluminium kozijnstijl voor systeem



In alle gevallen kozijnen en stelkozijnen stabiel, lucht- en waterdicht in de gevel gemonteerd door de aannemer.

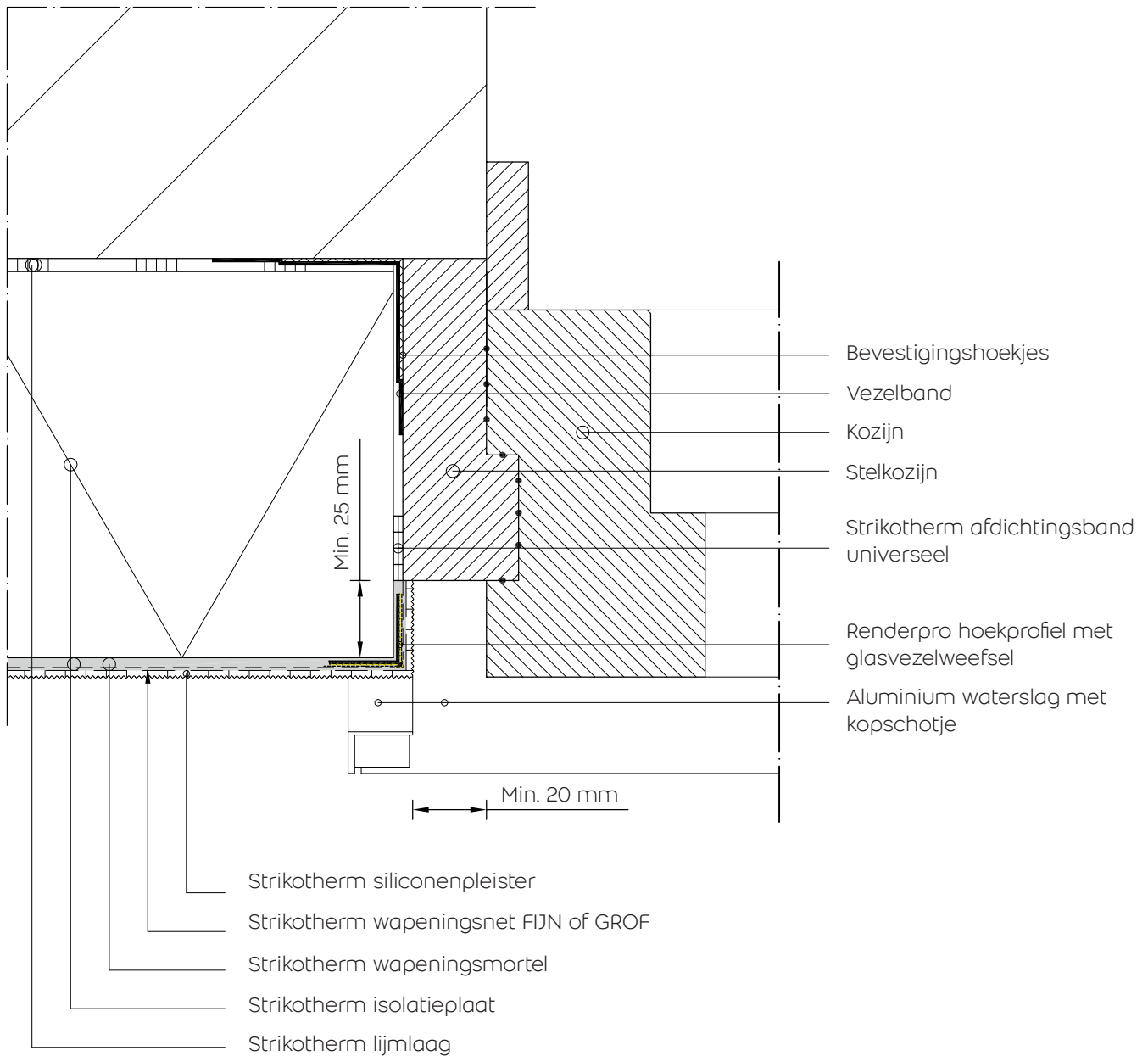
## Aluminium kozijnstijl blind weggewerkt met APU profiel - negge > 40 mm



\* Geen plaatnaden, isolatieplaten uitkrozen.

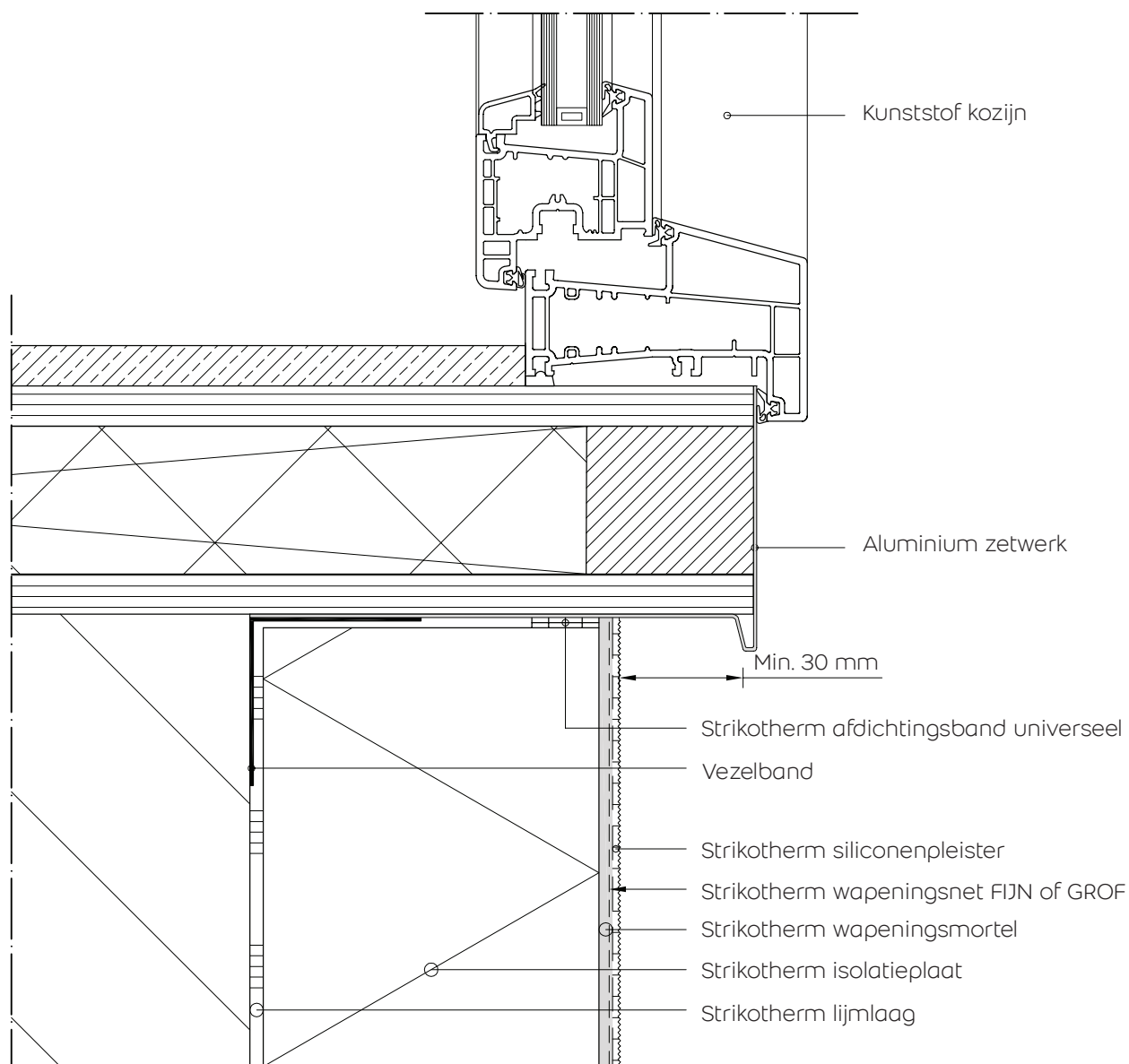
- Kozijnen en stelkozijnen stabiel, lucht- en waterdicht in de gevel gemonteerd door de aannemer.
- Pluggen indien nodig na verlijmen isolatieplaten (i.v.m. uitzetten Strikotherm afdichtingsband, loslaten isolatieplaten).

## Houten kozijnstijl gelijk in de gevel



Kozijnen en stelkozijnen stabiel, lucht- en waterdicht in de gevel gemonteerd door de aannemer.

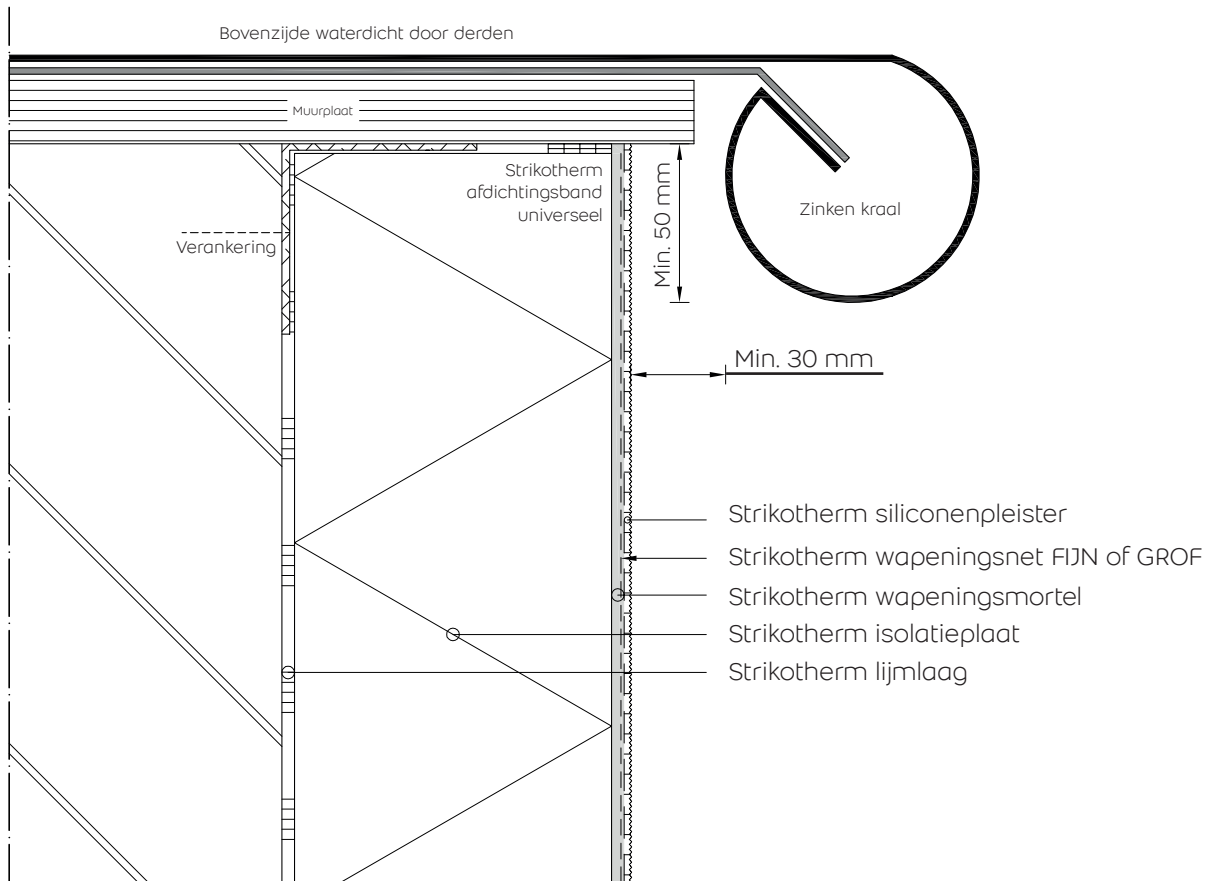
## Kunststof onderdorpel voor systeem



Kozijnen en stelkozijnen stabiel, lucht- en waterdicht in de gevel gemonteerd door de aannemer.

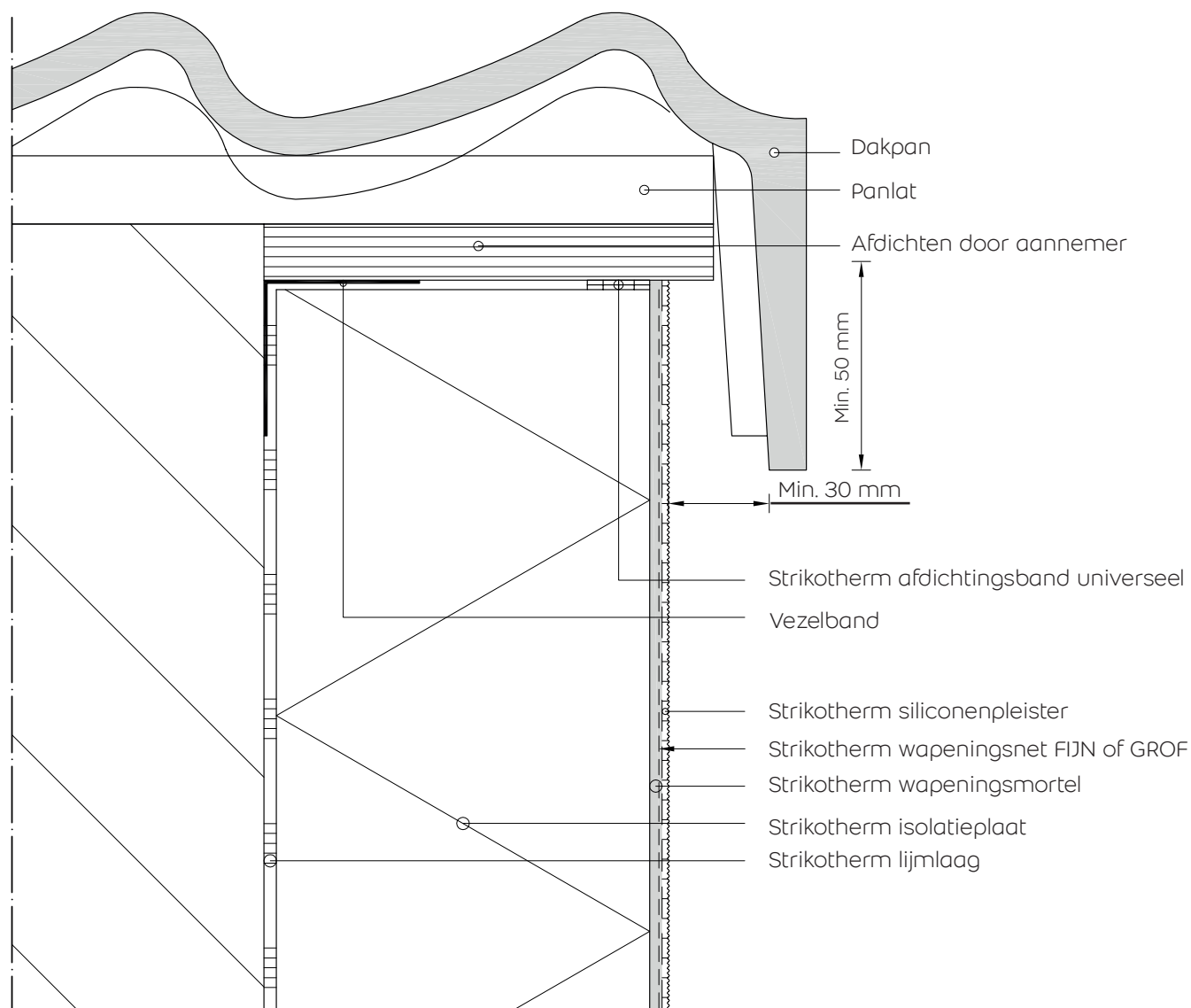


## Dakrand met zinken kraal



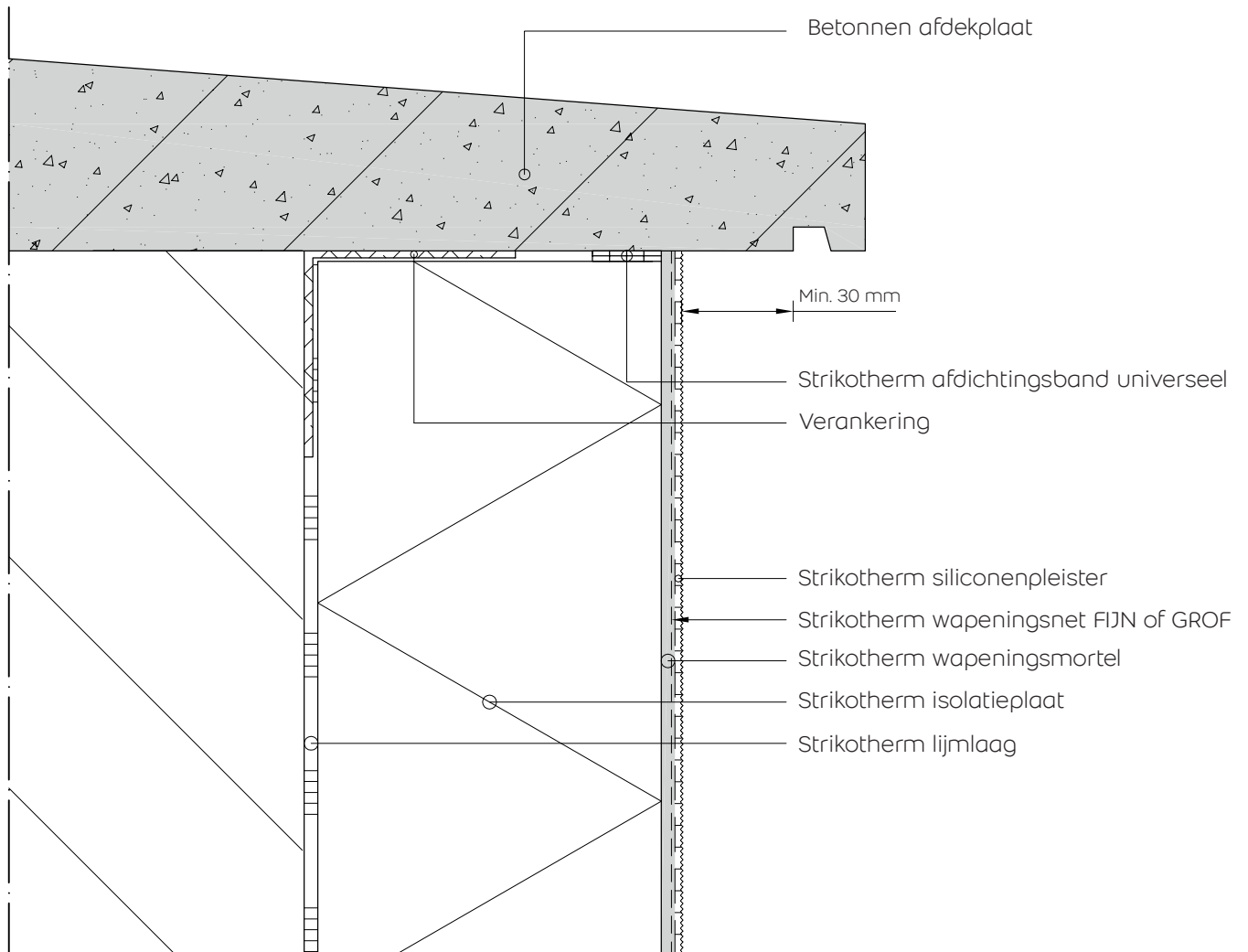
De zinken afdekkap zal minimaal gepatineerd dienen te zijn om vervuiling en/of degeneratie van het pleistersysteem te beperken. Wij kunnen enige schade aan het gevelsysteem die kan ontstaan door het toepassen van zink niet geheel uitsluiten.

## Dakrand met gevelpan



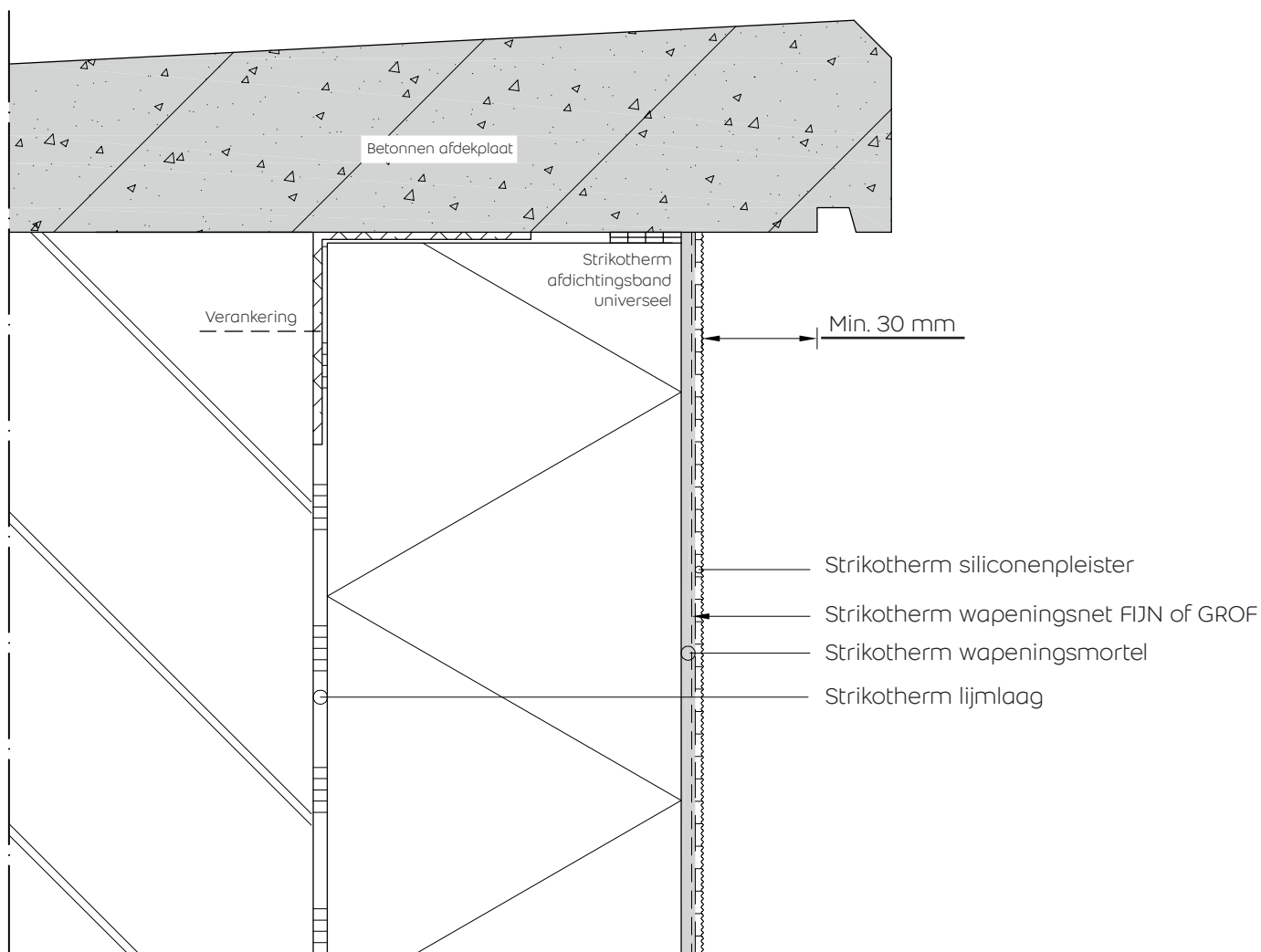
Bovenzijde waterdicht door aannemer.

## Betonnen muurafdekker



Betonnen muurafdekker mag het buiten-gevelisolatiesysteem in geen geval mechanisch belasten.

## Betonnen muurafdekker



Betonnen muurafdekker mag het buiten-gevelisolatiesysteem in geen geval mechanisch belasten.

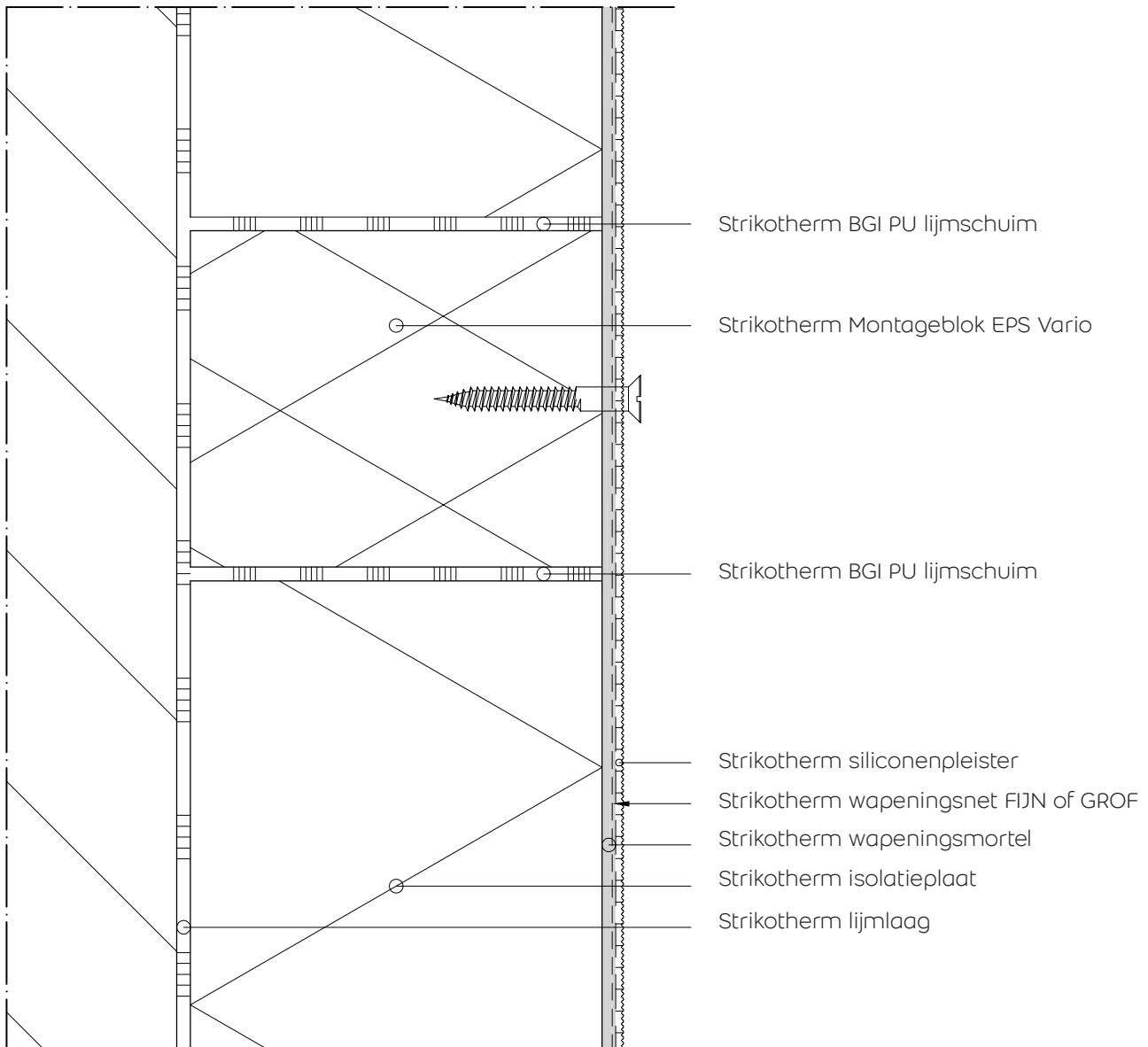
### Weber Belgium

Oostvaardijk 10 - 1850 Grimbergen  
www.be.weber - TEL : 02 254 78 54

### Disclaimer

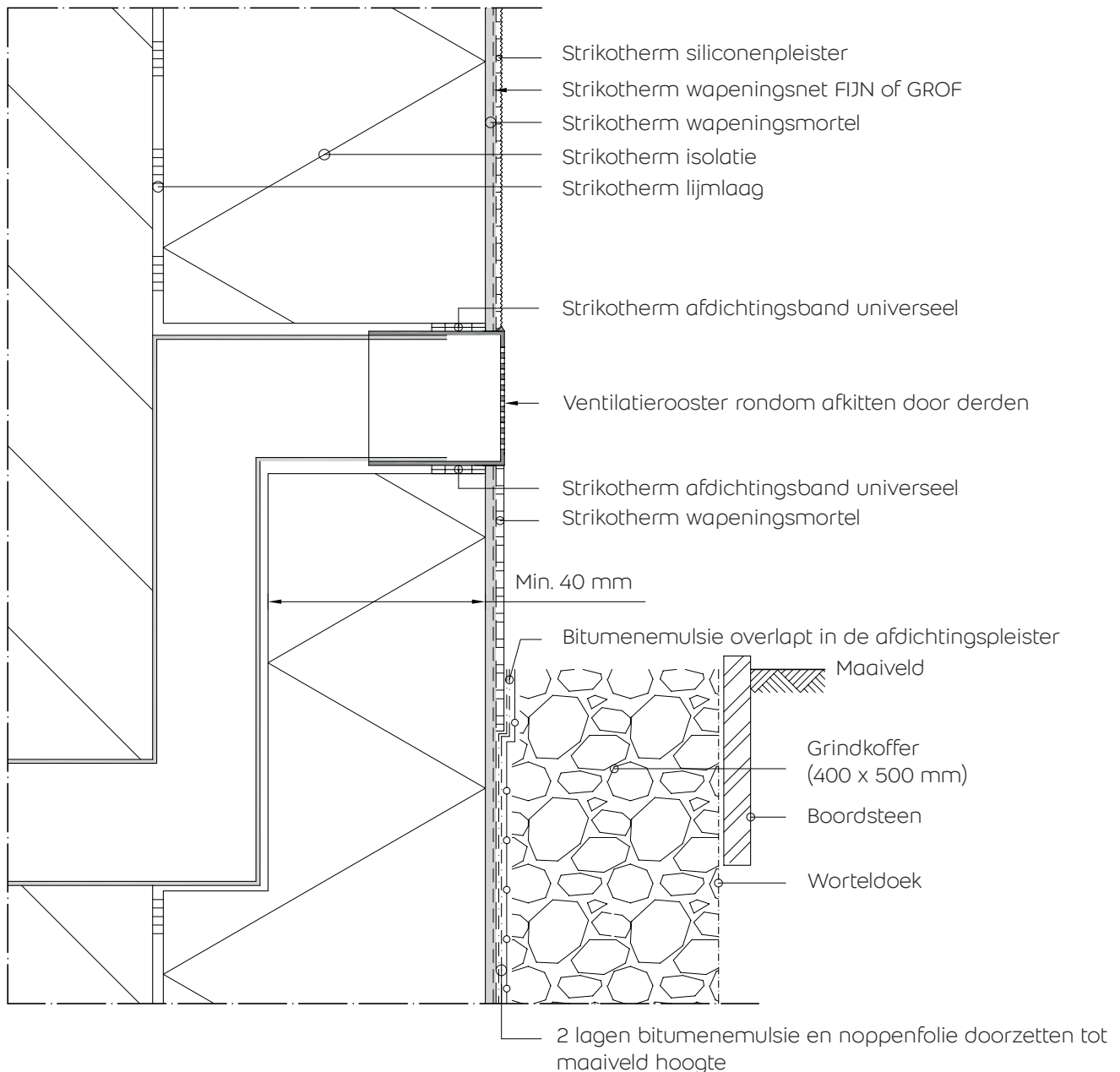
De adviezen zijn opgebouwd uit gebruikelijke of standaard omstandigheden, volgens de laatste stand der technieken en ervaringen. Aan deze verstrekte details kunnen geen rechten ontleend worden. Meer informatie over dit onderwerp op [www.be.weber/disclaimer](http://www.be.weber/disclaimer)

## Strikotherm montageblok EPS



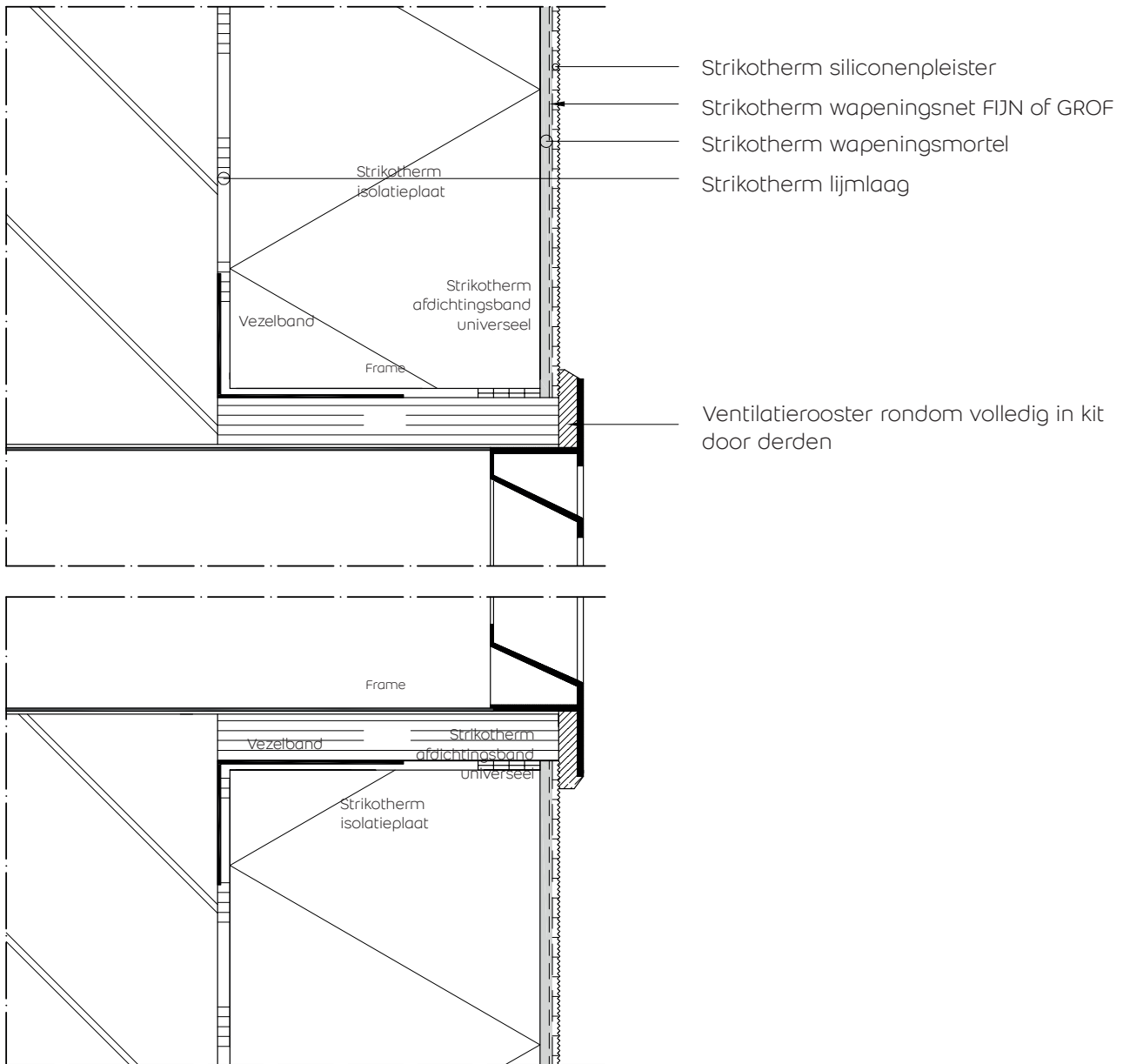
- Montageblok EPS Vario voor opbouw in de isolatielaag.
- Voor meer informatie, raadpleeg het technisch informatieblad op onze website.
- Alle bevestigingsmaterialen dienen roestvast (RVS o.g.) te zijn en mogen het buitengevelisolatiesysteem in geen geval mechanisch belasten.

## Ventilatie kruipruimte



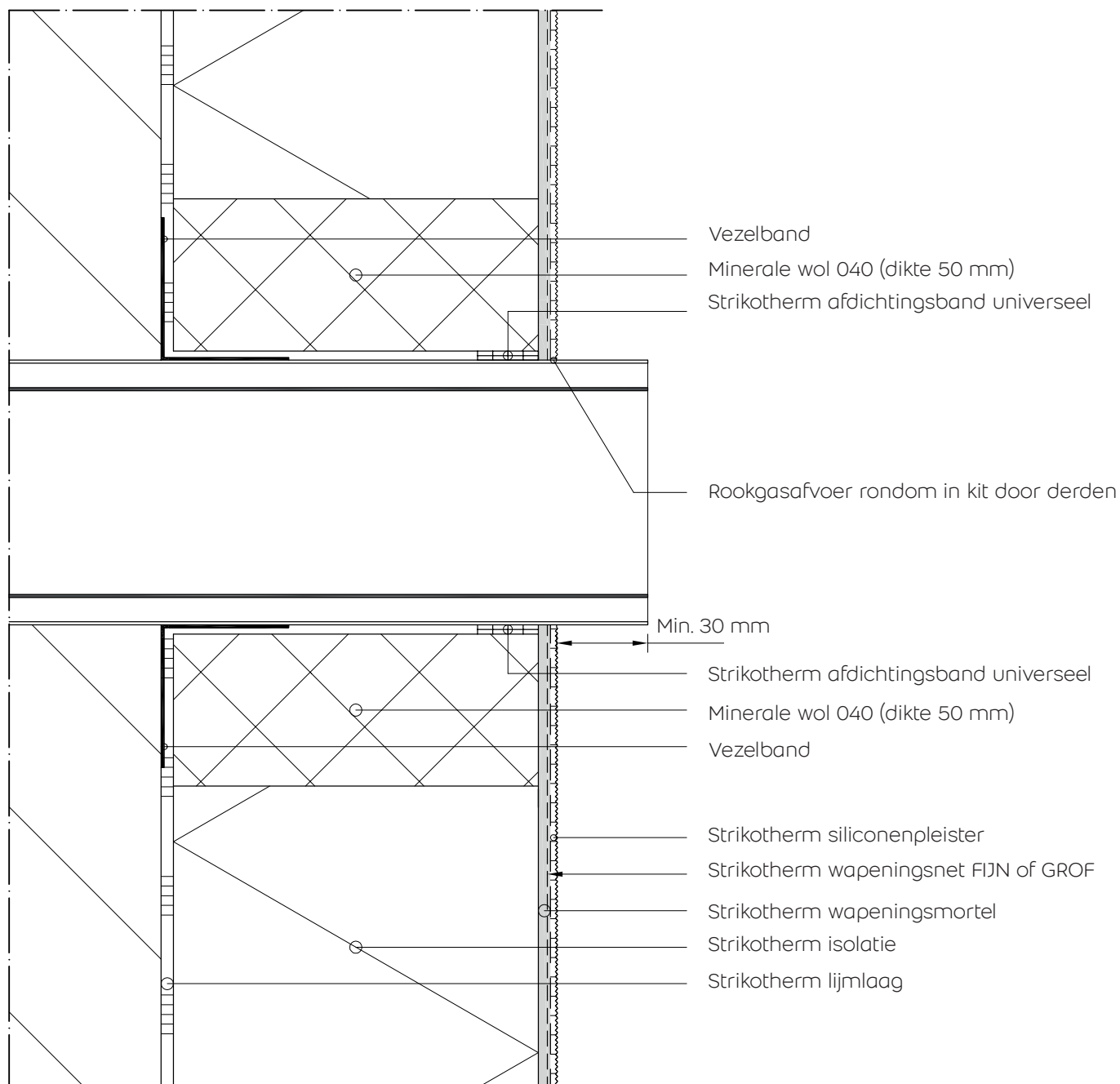
- Alle bevestigingsmaterialen dienen roestvast (RVS o.g.) te zijn en mogen het buitengevelisolatiesysteem in geen geval mechanisch belasten.

## Ventilatiekoker met rooster



- Houten frame t.b.v. ventilatie-rooster stabiel, lucht- en waterdicht in de gevel monteren door de aannemer.

## Rookgasafvoer dubbelwandig



- Rookgasafvoer (dubbelwandig) stabiel, lucht- en waterdicht in de gevel monteren door de aannemer.
- Het aanbrengen van een druiprand verminderd de kans op plaatselijke vervuiling.

### Weber Belgium

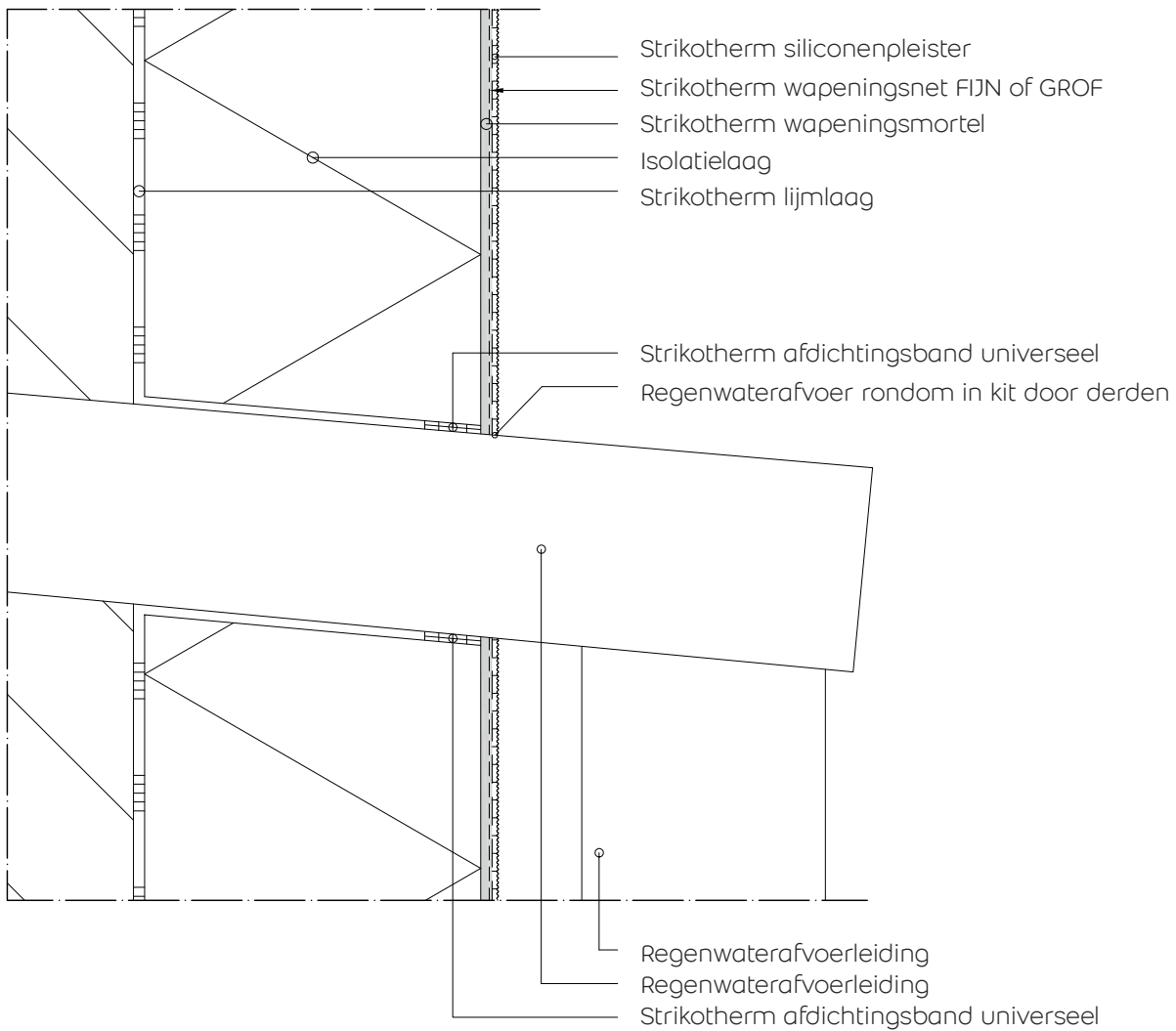
Oostvaardijk 10 - 1850 Grimbergen  
www.be.weber - TEL : 02 254 78 54

### Disclaimer

De adviezen zijn opgebouwd uit gebruikelijke of standaard omstandigheden, volgens de laatste stand der technieken en ervaringen. Aan deze verstrekte details kunnen geen rechten ontleend worden. Meer informatie over dit onderwerp op [www.be.weber/disclaimer](http://www.be.weber/disclaimer)

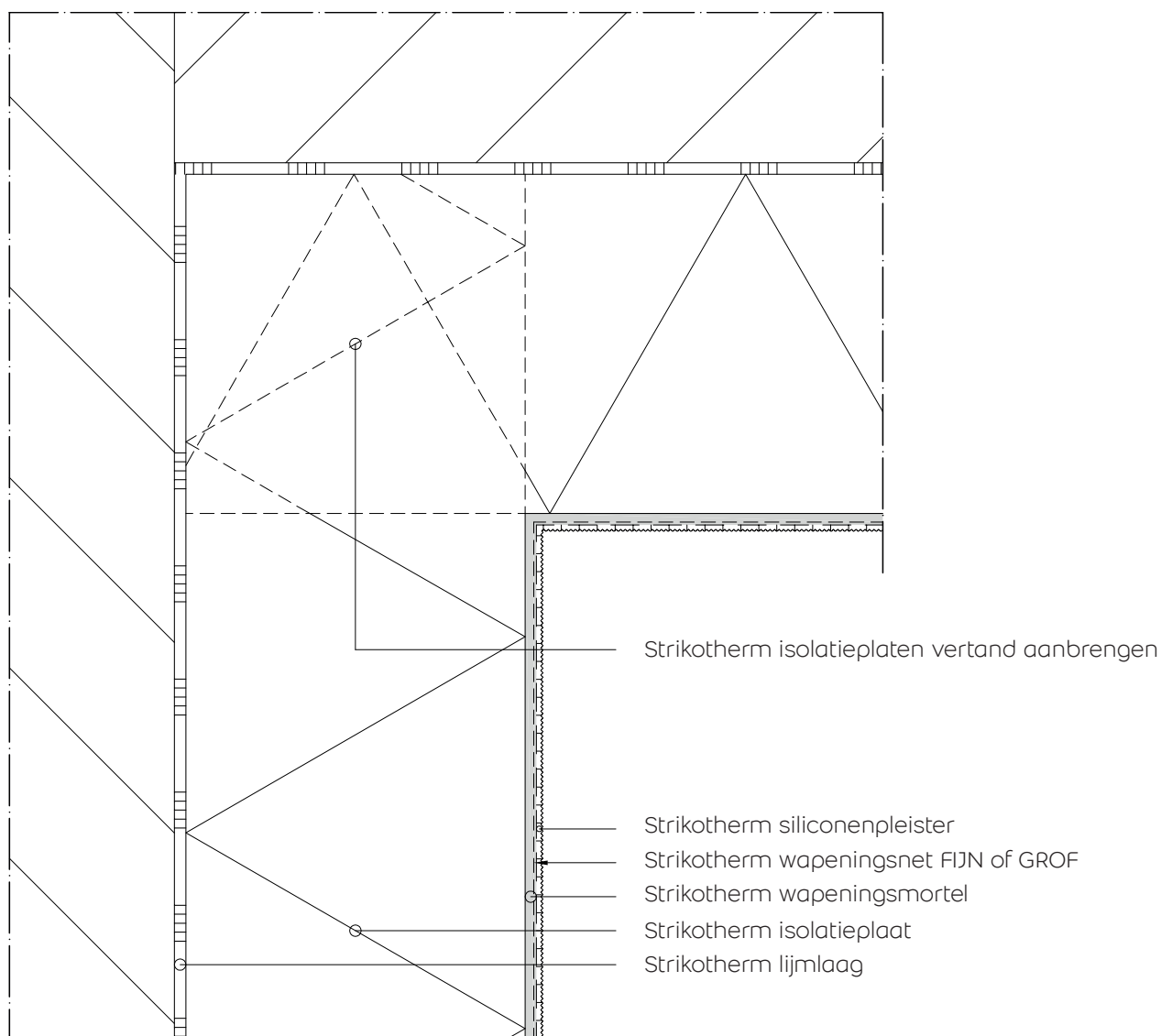


## Regenwaterafvoer



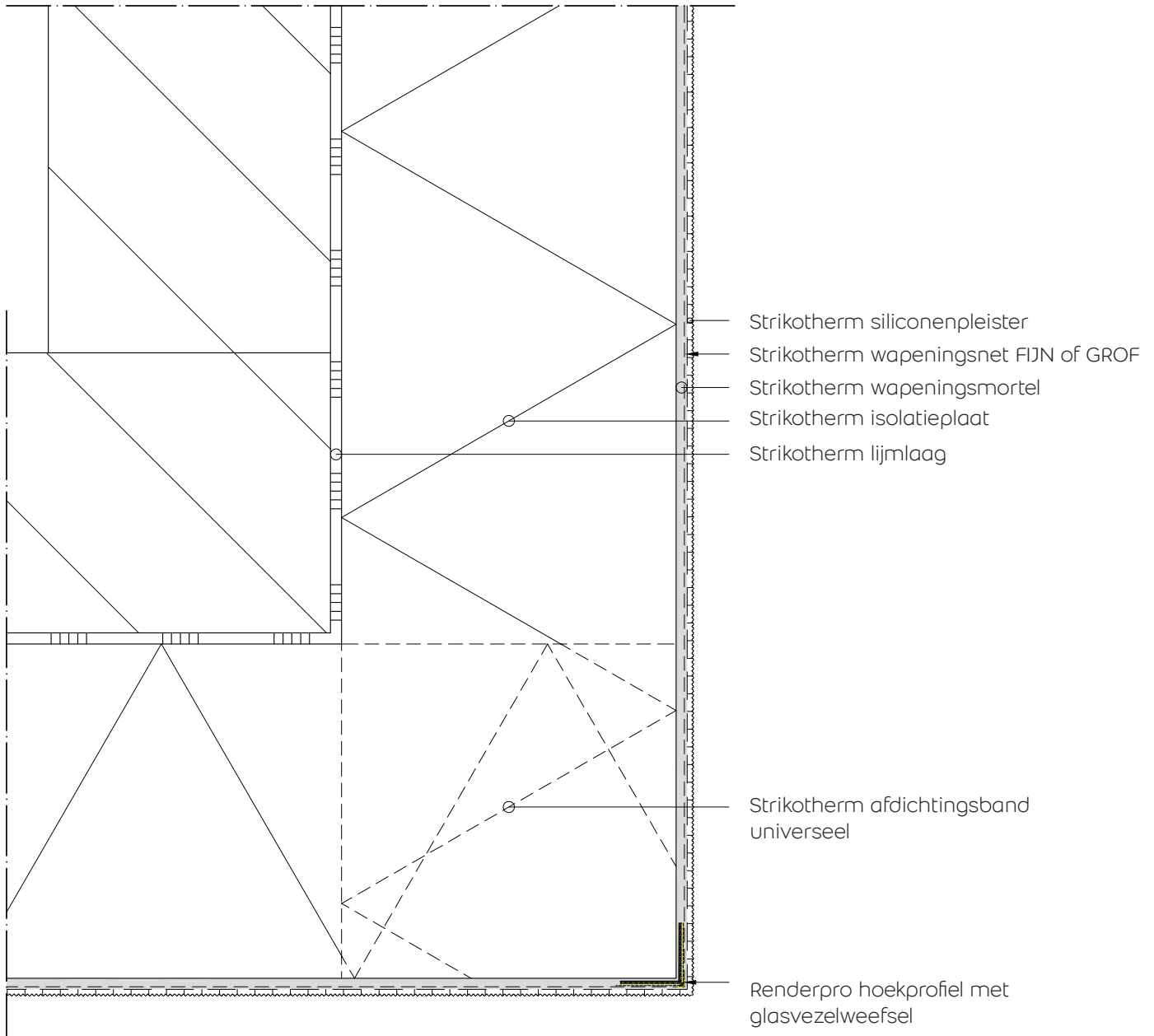
- Regenwaterafvoer stabiel (vrij van beweging), lucht- en waterdicht in de gevel gemonteerd door de aannemer.

## Inwendige hoek



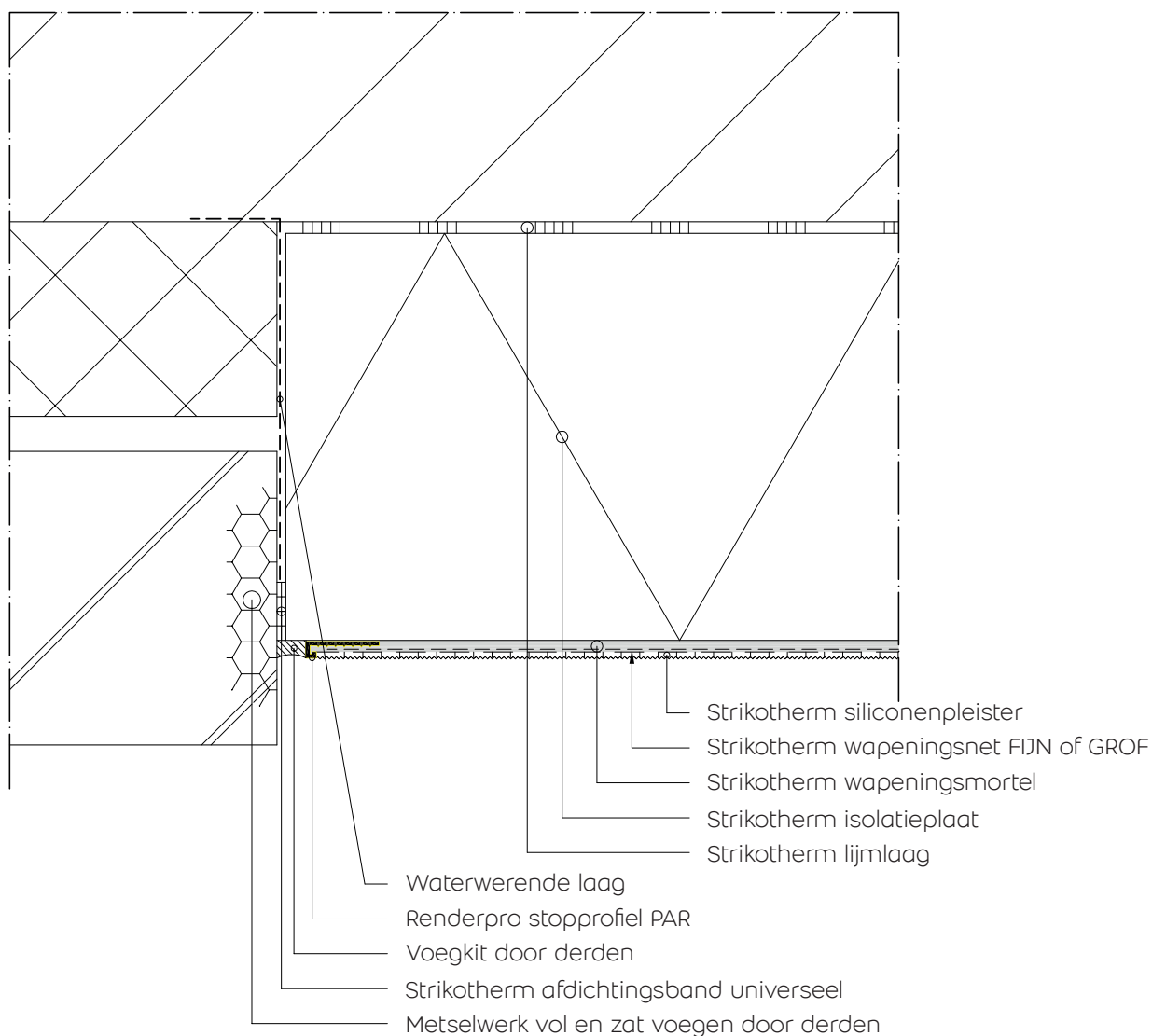
- Constructieve aansluiting inwendige hoek, stabiel (vrij van beweging), lucht- en waterdicht in de gevel gemonteerd door de aannemer.

## Uitwendige hoek

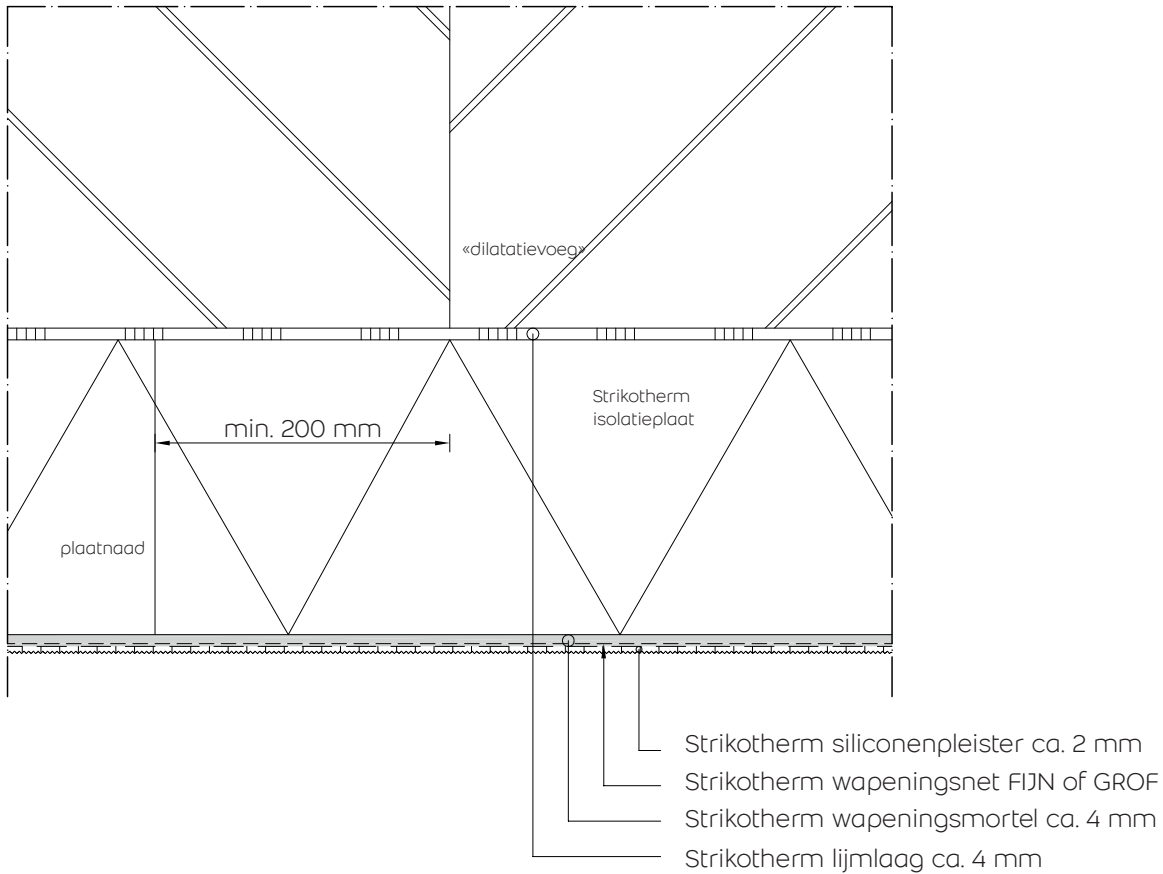


- Constructieve aansluiting uitwendige hoek stabiel (vrij van beweging), lucht- en waterdicht in de gevel gemonteerd door de aannemer.

## Aansluiting tegen spouwmuur

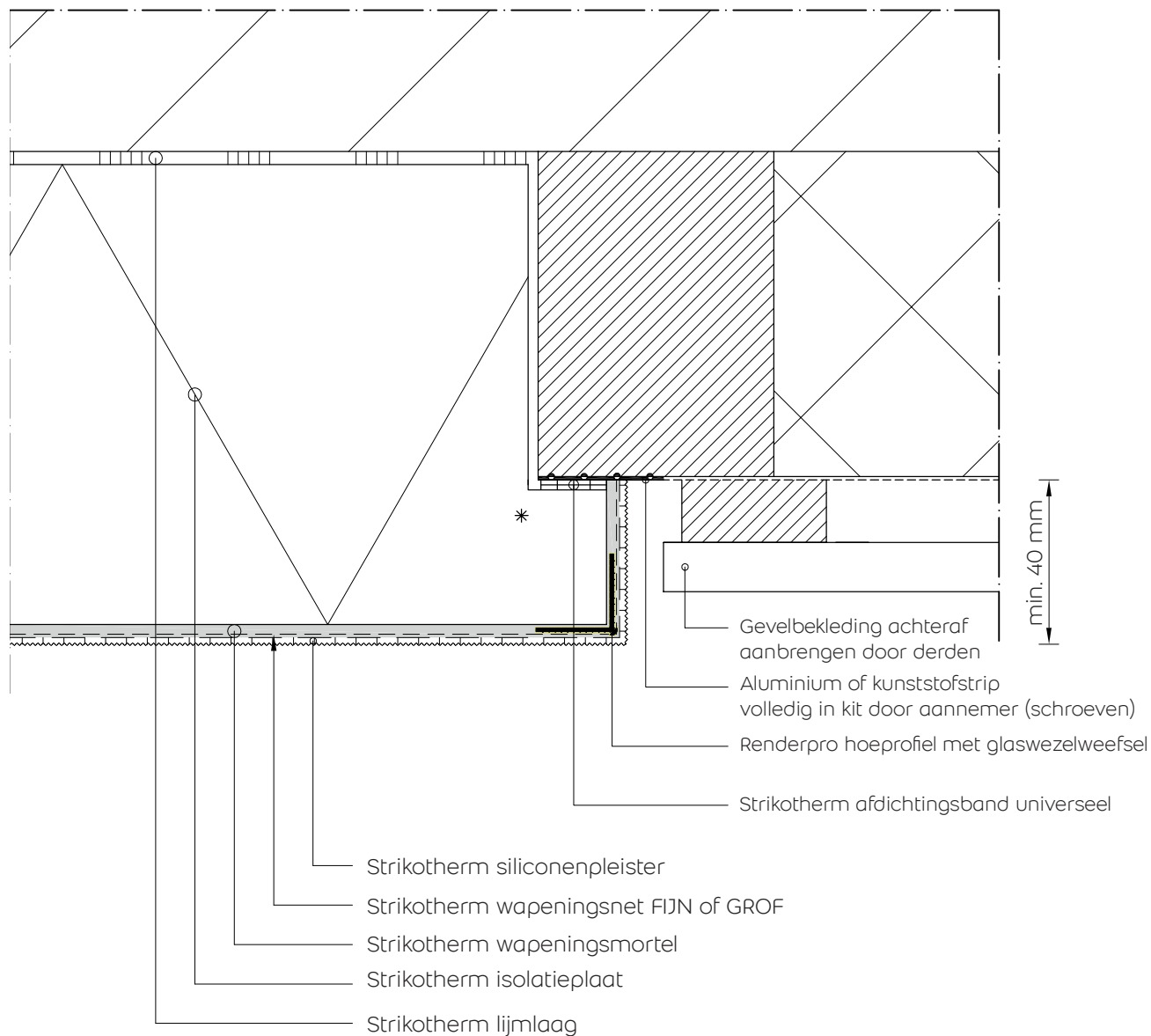


## Dilatatie in kalkzandsteen



- t.p.v. dilatatievoeg kalkzandsteen, geen PS plaatnaden, minimale overlapping 200 mm.

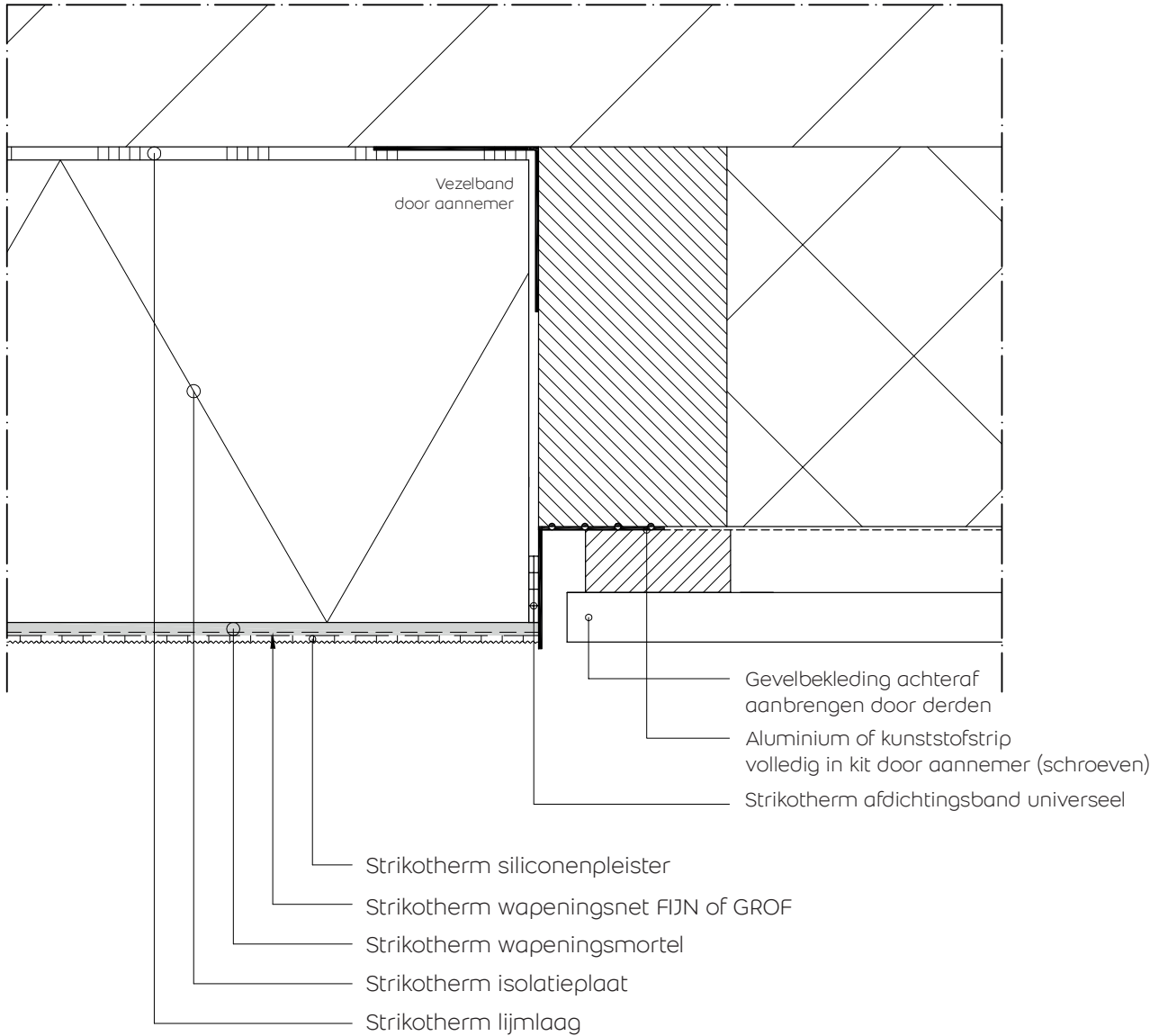
## Aansluiting op betimmering (1)



- Pluggen indien nodig na verlijmen isolatieplaten (i.v.m. uitzetten Strikotherm afdichtingsband, loslaten isolatieplaten).

\* Geen plaatnaden (isolatieplaten uitkrozen)

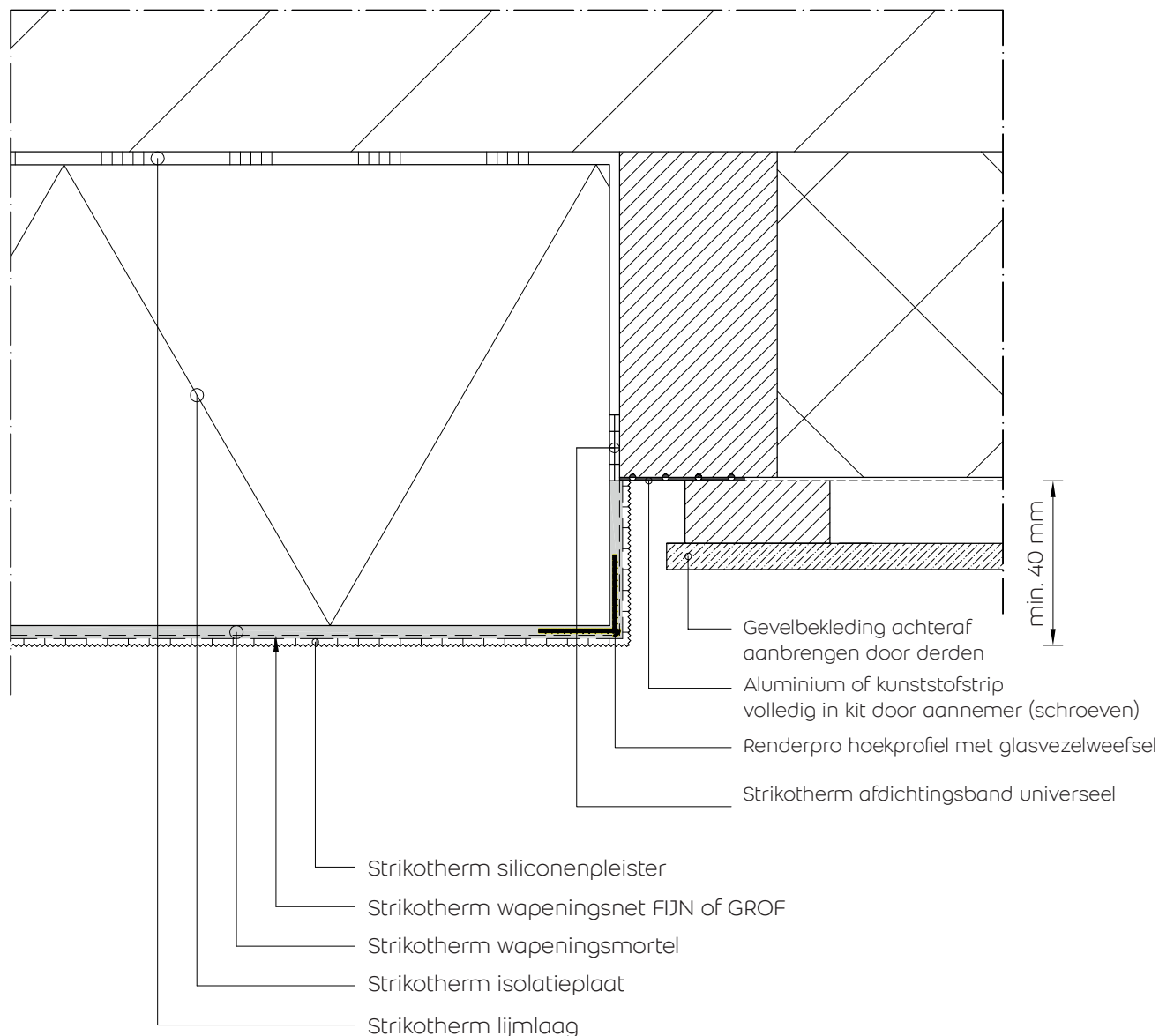
## Aansluiting op betimmering (2)



- Pluggen indien nodig na verlijmen isolatieplaten (i.v.m. uitzetten Strikotherm afdichtingsband, loslaten isolatieplaten).

\* Geen plaatnaden (isolatieplaten uitkrozen)

## Aansluiting op betimmering (3)

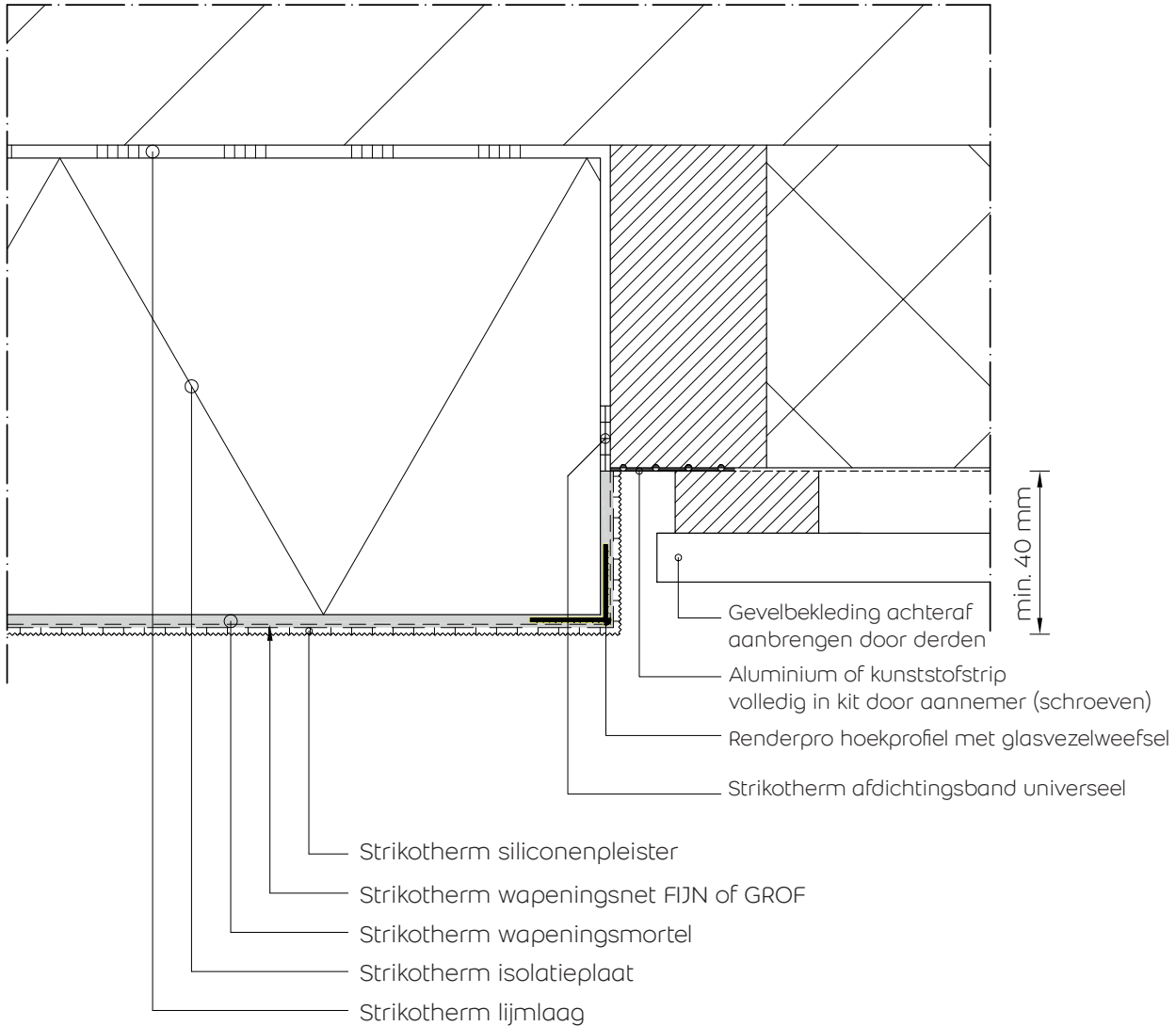


- Pluggen indien nodig na verlijmen isolatieplaten (i.v.m. uitzetten Strikotherm afdichtingsband, loslaten isolatieplaten).

\* Geen plaatnaden (isolatieplaten uitkrozen)



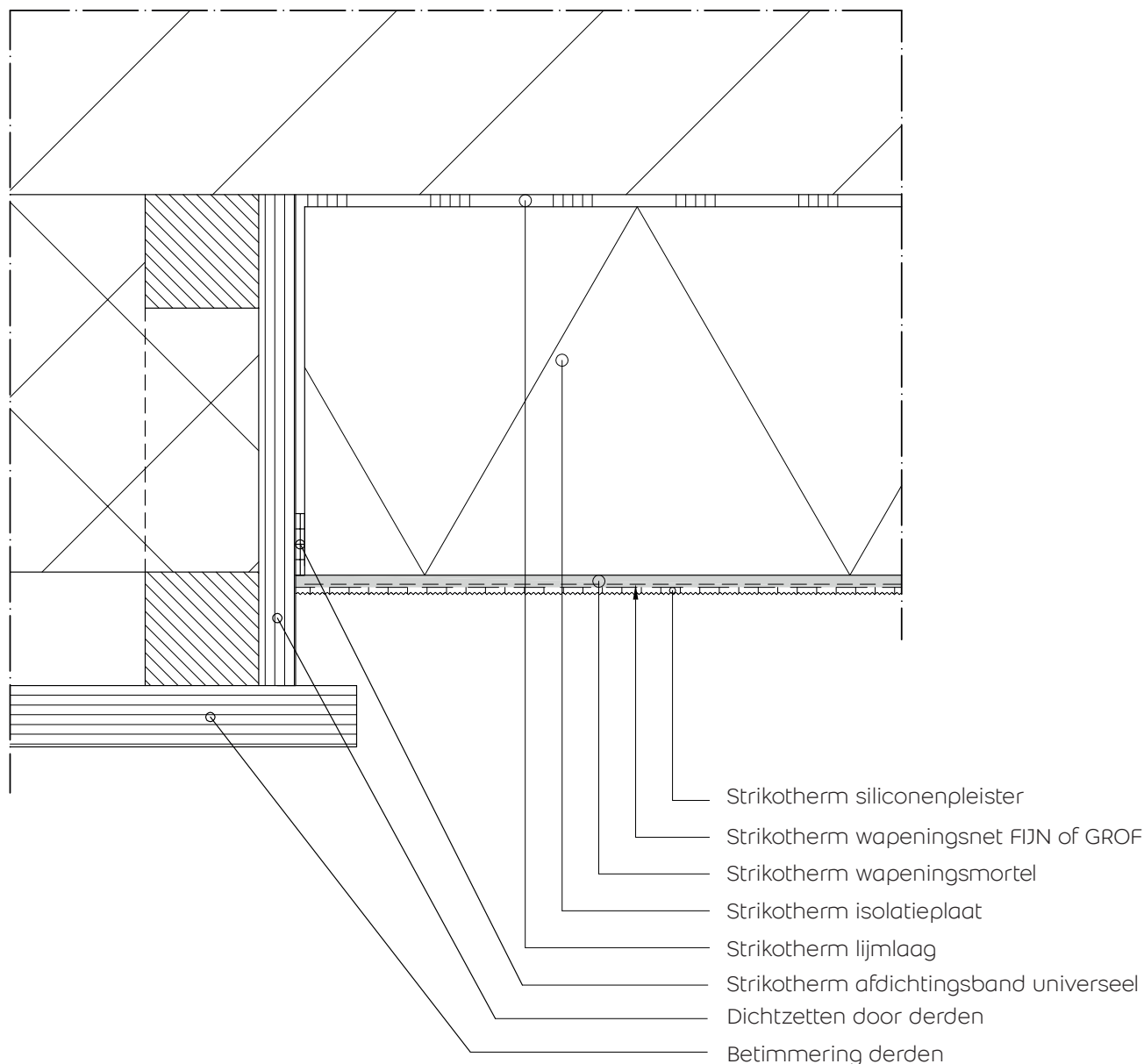
## Aansluiting op betimmering (4)



- Pluggen indien nodig na verlijmen isolatieplaten (i.v.m. uitzetten Strikotherm afdichtingsband, loslaten isolatieplaten).

\* Geen plaatnaden (isolatieplaten uitkrozen)

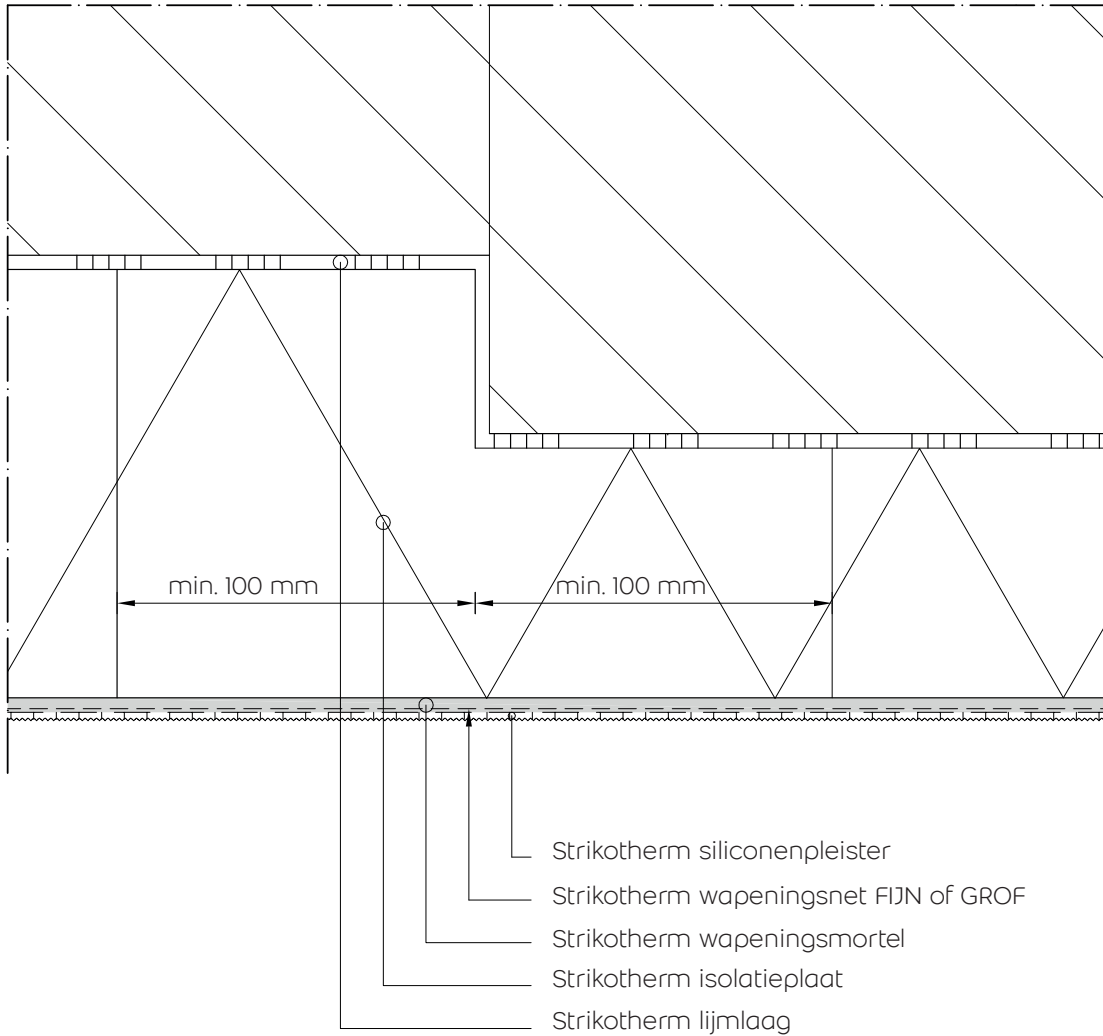
## Aansluiting op betimmering (5)



- Pluggen indien nodig na verlijmen isolatieplaten (i.v.m. uitzetten Strikotherm afdichtingsband, loslaten isolatieplaten).

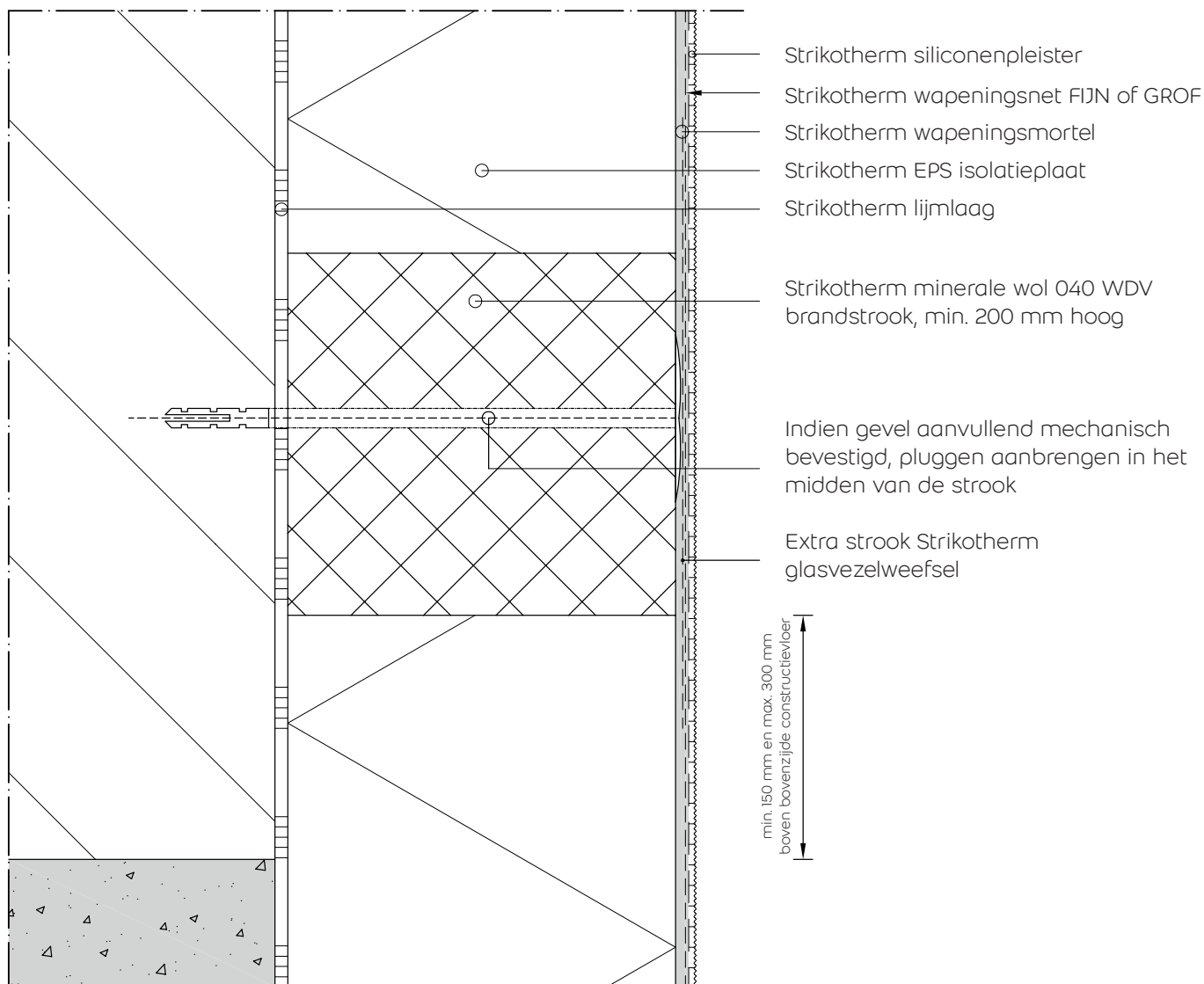
\* Geen plaatnaden (isolatieplaten uitkrozen)

## Dikteverschil / overgang in ondergrond



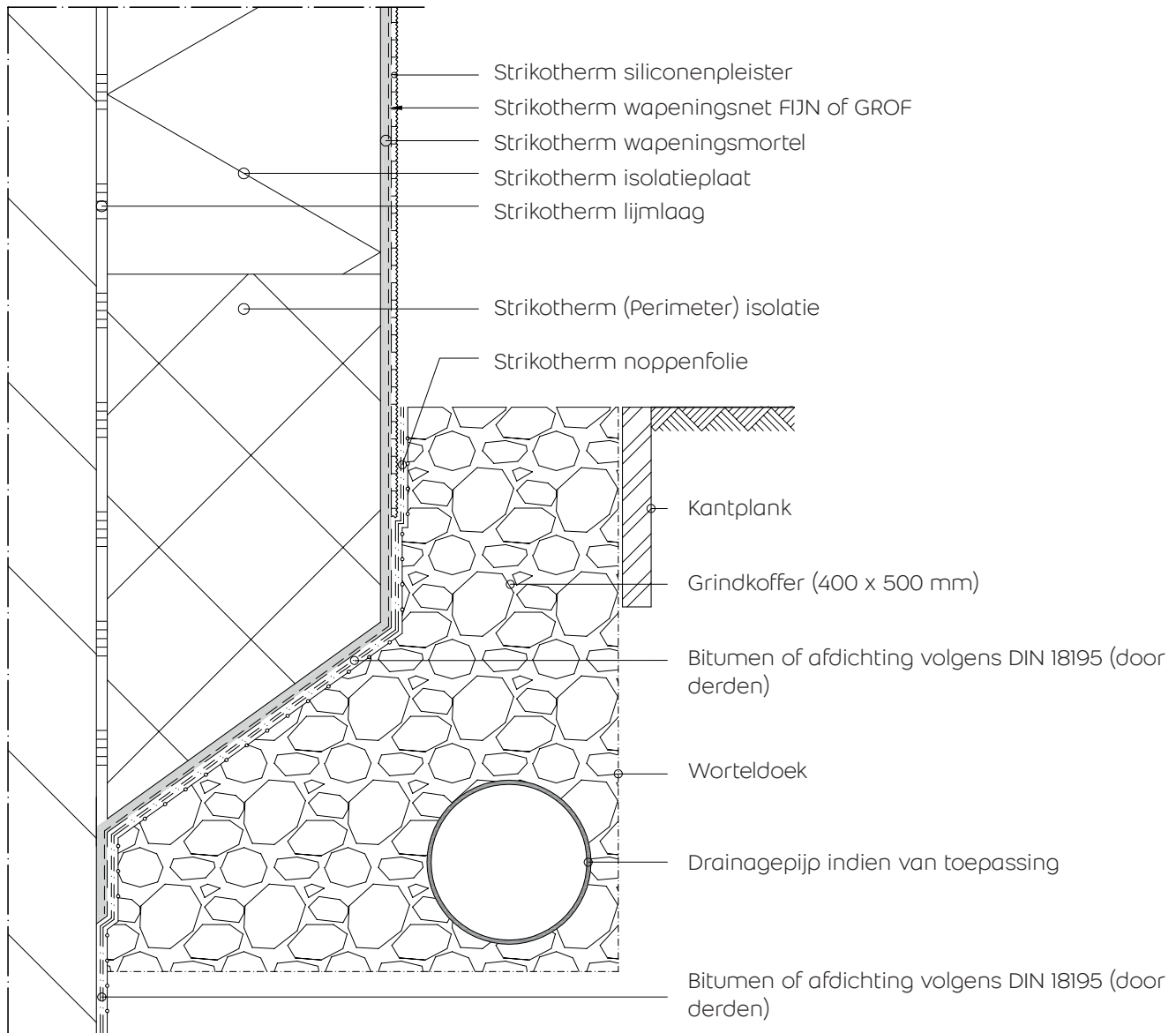
- Isolatieplaten in «verband» aanbrengen, waarbij de plaatnaden ten minste 150 mm verspringen.
- Plaatnaden in de EPS mogen niet samenvallen met overgangen in de ondergrond!!
- Indien er tussen de verschillende constructieve ondergronden geen (verschil in) beweging is, kan het gevelisolatiesysteem zonder dilatatie worden aangebracht.
- Bouwkundige aansluiting stabiel, lucht- en waterdicht door aannemer.

## Brandstroken gevelisolatie



- Isolatieplaten in «verband» aanbrengen, waarbij de plaatnaden ten minste 150 mm verspringen.
- Plaatnaden in de EPS mogen niet samenvallen met overgangen in de ondergrond!!

## Maaiveld standaard



- Om vervuiling van het pleisterwerk tegen te gaan, bij voorkeur een spatrand aanbrengen (middels verfsysteem) tot ca. 200 mm boven het maaiveld.
- Om koudebruggen te voorkomen, isolatieplaten min. 200 mm onder de begane grondvloer doorzetten.
- Bij Perimeter isolatieplaten is het voldoende om eventueel alleen de plaatovergangen te voorzien van bitumen.

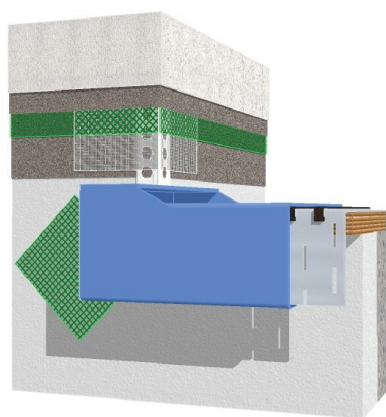
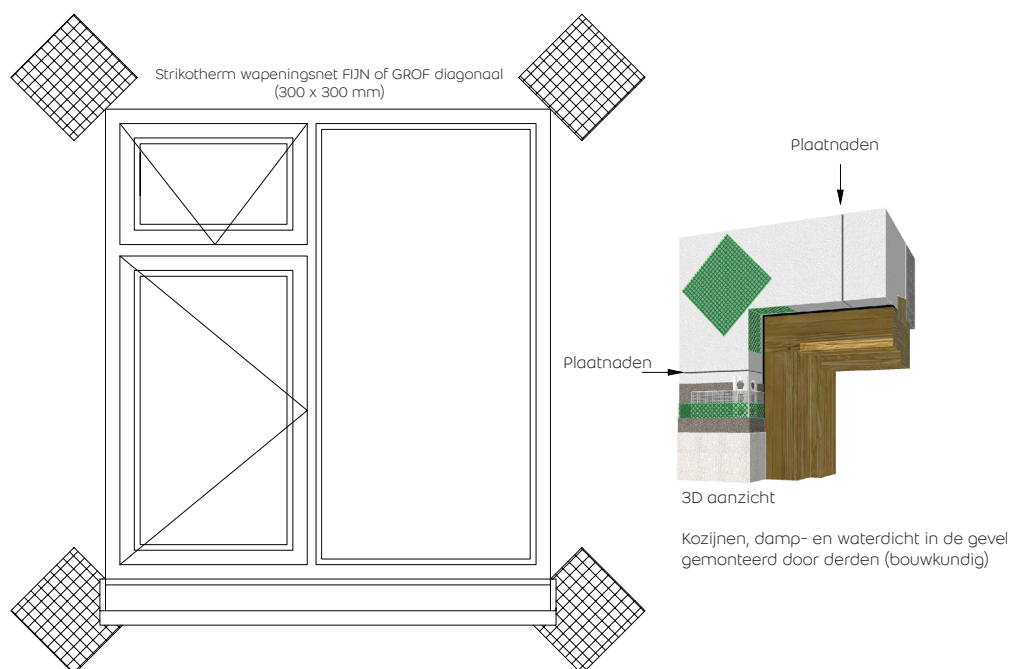
### Weber Belgium

Oostvaardijk 10 - 1850 Grimbergen  
www.be.weber - TEL : 02 254 78 54

### Disclaimer

De adviezen zijn opgebouwd uit gebruikelijke of standaard omstandigheden, volgens de laatste stand der technieken en ervaringen. Aan deze verstrekte details kunnen geen rechten ontleend worden. Meer informatie over dit onderwerp op [www.be.weber/disclaimer](http://www.be.weber/disclaimer)

## Strikotherm wapeningsnet



- Geen isolatieplaatnaden in het verlengde van kozijnhoeken en muuropeningen.
- Eerst diagonaal Strikotherm wapeningsnet FIJN of GROF aanbrengen bij alle muuropeningen en opgaand pleisterwerk.
- Bij kozijnen en neggekanthoeken voorzien van Strikotherm wapeningsnet.
- Daarna de Strikotherm wapeningsmortel aanbrengen.
- Aluminium afdekkap stabiel en vrij van beweging bevestigen door derden.
- Aluminium afdekkap mag het buitengevelisolatiesysteem in geen geval mechanisch belasten.